



05.03.2016 - 2. INdoor rally

Parkování bude možné na příjezdové cestě k hale z ulice Antonínova, bude otevřena brána.

Hlavní pořadatel: Petr Bábek

Hlavní časoměřič: Lenka Zlámalová

Hala bude otevřena od 07:00

Podmínkou startu je pomoc při chystání tratě a dodržení času prezentace do 8:00

Vyjímkou mají Superjunioři do 09:30.

Shakedown zrušen.

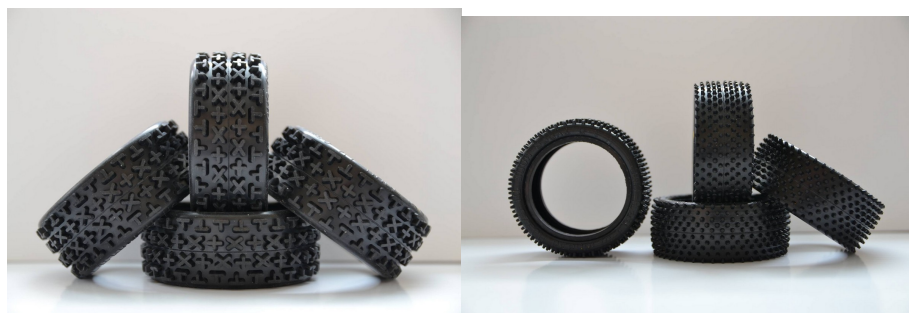
Start závodu až po nachystání tratí cca 09:30.

Pronájem haly je až do 19:00, tzn start poslední rz v 17:00

Podle počtu přihlášených 8 - 10rz

Pneumatiky: povoleny všechny komerčně dostupné pneumatiky - zákaz mazání pneu, vlhčení pneu a mytí pneu. Pneumatiky nesmí poškozovat povrch haly. V případě poškozování může být jezdcí přikázána výměna pneumatik.

Na závodě bude možnost zakoupit pneu V&R Tyres Minipin a XT blok.



Obuv nesmí poškozovat povrch haly, proto doporučujeme sportovní čistou obuv nebo přezůvky.

Pořadatelé žádají o dodržování maximálního pořádku a čistoty!

Nejbližší restaurace 5 min od haly [Restaurace BARLI Zlín](#)

Hala foto [Střední průmyslová škola Zlín - Akce školy](#)

Velká hala



Malá hala



Povrch:	Koeficient:	Místo RC Rally:
Parkety	1	Zlín

Poznámka: Závod na parketách v sportovní hale Střední průmyslové školy Zlín, která nabídne velké prostory pro zajímavou trať.

Příjem přihlášek	23.02.2016 07:00
Uzávěrka přihlášek	03.03.2016 20:00
Prezentace	05.03.2016 07:30 - 05.03.2016 08:00
Shakedown	05.03.2016 00:00 - 05.03.2016 00:00
Uzavřené parkoviště	05.03.2016 08:05
Start rally	05.03.2016 09:30
Cíl rally	05.03.2016 18:00
Předběžný rozpis RZ a startovních časů:	Podle počtu přihlášených. 8 - 10rz
Poznámka:	Startovné dle pravidel šampionátu 80 - 250Kč